

IQ-WELL Alpha

Das EU Original

Info-Frequenz-Regenerations-Gerät mit 5 Kristall-Emitter

IQ-Well Alpha Gerät auf der Basis von Bio-Information und Millimeter -Wellen - Technologie verbessert die "Zell-Kommunikation" durch Sauerstoffanreicherung und Zellspannungs-Erhöhung und dadurch den ganzen Körper.

Ziel dieser Forschung war, den russischen Kosmonauten einen längeren Aufenthalt an Bord von Raumschiffen zu ermöglichen - ohne Arzt und ohne Einnahme von Medikamenten! Ihre kontinuierliche Präventions-Therapie mit dieser Geräte-Technik war Grundvoraussetzung für lange Weltraum-Aufenthalte.

Vor ca.15 Jahren wurde diese Technologie der Öffentlichkeit zugänglich gemacht, das erbrachte die Anerkennung vieler Europäischen Universitäten und Auszeichnungen weltweit.

Die mmW Therapie als ergänzende Methode der schulmedizinischen Therapieformen zeigt sehr gute Ergebnisse.

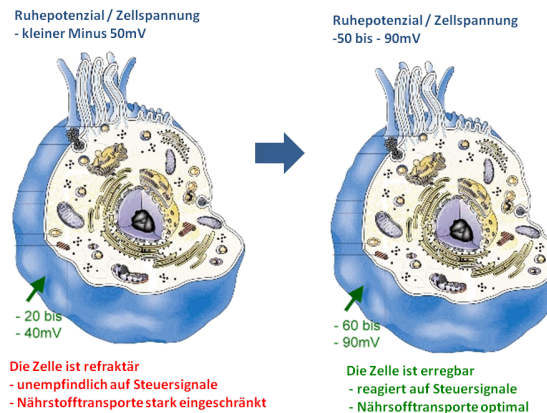


Das IQ-Well Alpha Gerät ist für den Eigenbedarf bestimmt.

Es ist handlich, leicht zu bedienen und das alles ohne Nebenwirkungen! Sie helfen bei der Bewältigung von Stress, unterstützen den Abbau von Spannungen und Nervosität, die Selbstregeneration wird aktiviert, Wasser wird strukturiert und für die Aufnahme von neuen Informationen vorbereitet! Akupunktur Punkte und Meridiane werden stimuliert und aktiviert.

mmW = Millimeter Wellen (30 - 130 GHz)
werden auch **Lebenswellen** genannt!

Dabei wird die Zellspannung wieder auf das ideale Mass



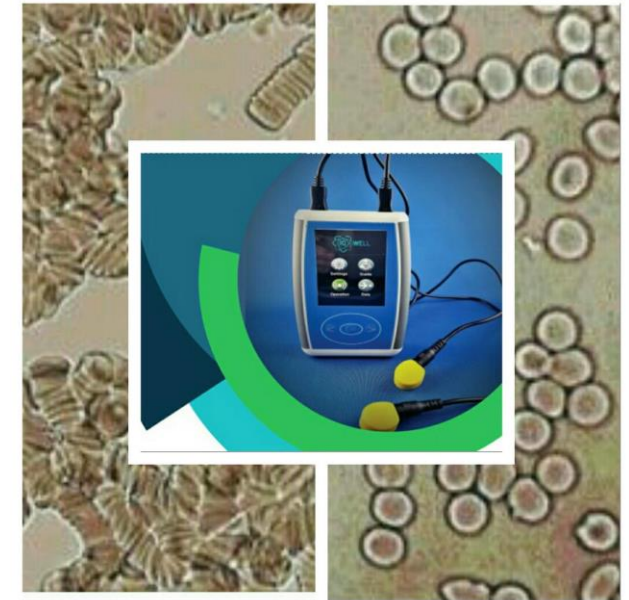
von -60 – 90 mV (mili-Volt) angehoben. Tote Zellen haben diese Spannung auf unter -30 mV reduziert und verlieren dadurch die Kommunikation mit dem Gesamtsystem Mensch. Daraus können panische Vermehrungen resultieren, was als Tumorwachstum bezeichnet wird.

Das Alpha-Gerät erzeugt **Millimeterwellen (mmW)** mit der gleichen Wellenlänge und Stärke (**40 – 80 GHz**) wie die eigene aktive Zellenkommunikation des Körpers.

Die „korrekten“ Millimeterwellen synchronisieren sich mit den Wellen der Körperzellen und verbessern die Zellenkommunikation. Die durch **Übersäuerung** und **Vergiftung** geschwächte Zelle verliert ihre hohe Zellspannung und dadurch den Kontakt zum Gesamtsystem. Wie eine leere Batterie dem Gerät keinen Nutzen bringt, werden auch solche Zellen vom Körper abgestossen.

Das Blutbild kann verändert werden zur Sauerstoff-Erhöhung

Das ist der Schlüssel zur Selbst-Regeneration aller Zellen!



Linkes Bild: **verklebte Blutplättchen.**

Rechtes Bild:
nach der Anwendung der MMW Kristalle,
keine verklebte Blutplättchen, dadurch
höhere Sauerstoff-Aufnahme.

Wichtig!

Mit Kristallwasser können Sie ihre Zellen für die Aufnahme dieser subtilen Schwingungen und Frequenzen optimal vorbereiten.

Nur gereinigte Zellen sind in der Lage, sich im ORIGINAL-ZUSTAND zu reproduzieren dank der exakten Frequenzanregung durch das IQ-WELL Alpha Gerät.

Das Herzstück sind diese Kristalle mit den passenden Frequenzen mit der Übertragung direkt auf die Akupunktur-Körperstelle.



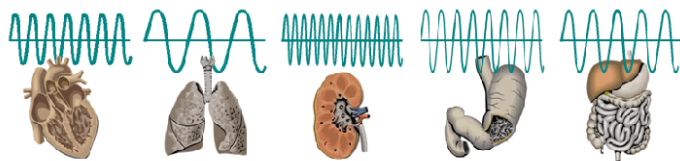
Gelb: 52-78 GHz

Rot: 40-43 GHz

Grün: 52-57 GHz

Blau: 57-63 GHz

Gelb-Rot: 150 GHz



Die obigen Frequenzen der IQ-WELL Geräte passen zu jedem Organ und können damit die Zellen positiv anregen zur Kommunikation mit dem System-Mensch.

Damit erreichen Sie die Kombination von chinesischer Akupunktur und russischer Frequenztechnik aus der Weltraum-Forschung!

EINMALIG ist auch:

Die Aufnahme der Frequenzen durch das Gerät selbst über die Kristalle auf 8-Stellen nach dem Komma genau.

Das Herzstück ist eine Kristall-Struktur



Die Mutter-Frequenz für Frequenz-Geräte liefert der Bergkristall auf 8-Stellen nach dem Komma in Hz. Er hat über die Millionen Jahre seiner Entstehung auf der Erde sämtliche Bio-Frequenzen gespeichert und könnte daher jedes Lebewesen über die exakte Frequenz all seiner Zellen rekonstruieren.

Alive-Essence Kristallprodukte GmbH

Bünkerstr. 58

A-9800 Spittal an der Drau

info@alive-essence.org

Tel. 0043-664-475 61 21

www.alive-essence-at.net AT / DE

www.alive-essence.org für CH



Kristallprodukte GmbH

Russische Weltraumtechnik stellt vor:

IQ-WELL Alpha



**MMW-Technologie
Lebenswellen**